

GUÍA DE USO

Asistente para crear programa de
calibración

V 1.0.0

1. Introducción

A través del asistente, usted podrá crear un nuevo programa de calibración para el instrumento y su magnitud.

2. Acceder al asistente

Abrir el menú principal y seleccionar **NUEVO** en **PROGRAMAS DE CALIBRACIÓN**



3. Pasos del asistente

Los pasos del asistente, se describen a continuación

3.1 Bienvenido

Se da la bienvenida e introducción acerca del asistente



3.2.2 Seleccionar magnitud del instrumento

Se mostraran todas las magnitudes del instrumento

[illegible]

3.3. Anexos del instrumento

Se podrán ingresar anexos del instrumento para este programa de calibración.

Se tiene la opción para seleccionar y eliminar anexos

Asistente - Nuevo Programa de Calibración

Anexos del instrumento Paso 2 de 6

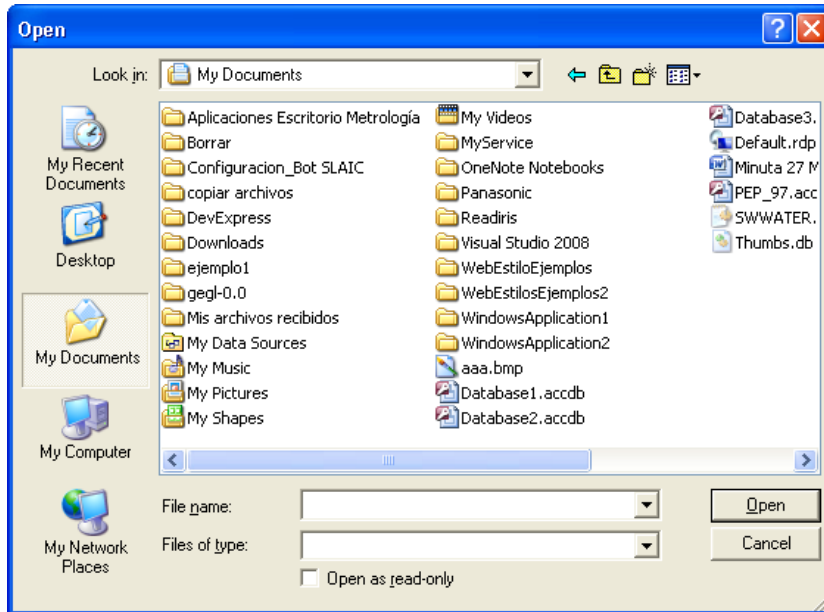
Foto actual del instrumento, factura de compra, etc.

◀ Atrás Siguiente ▶ Cancelar 

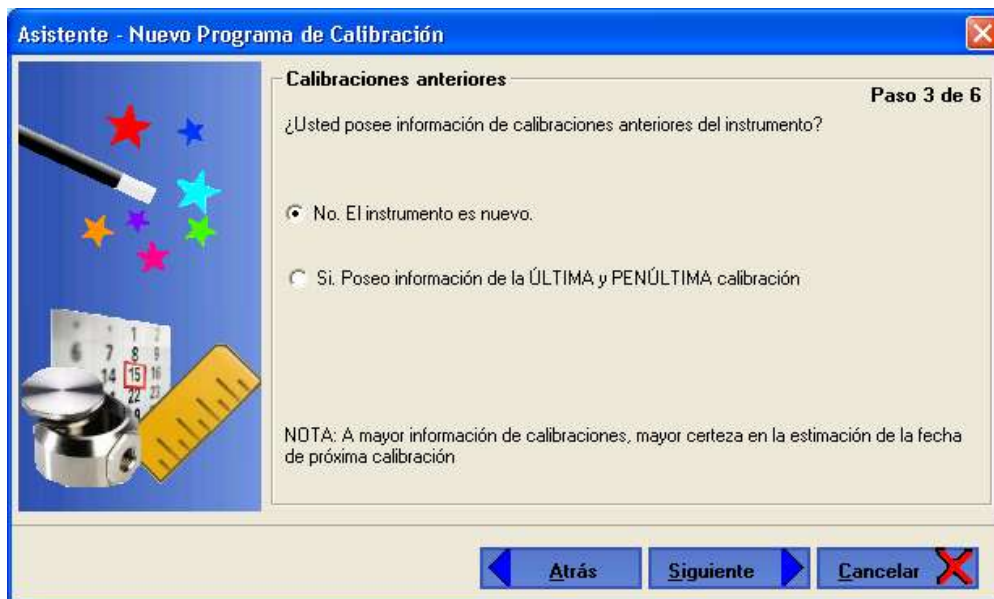
3.3.1 Seleccionar anexo

Navegar en el directorio y seleccionar el archivo a anexar



3.4 Calibraciones anteriores

Seleccionar la correspondiente opción; si el instrumento es nuevo o ya ha sido calibrado mínimo dos veces.



3.5 Información de anteriores calibraciones

Si ha sido calibrado anteriormente, se pedirá ingresar dicha información

Asistente - Nuevo Programa de Calibración Paso 4 de 6

Información de anteriores calibraciones

Favor de ingresar información de las siguientes calibraciones, realizadas al instrumento.

Última calibración

Penúltima calibración

Atrás Siguiente Cancelar

3.5.1 Información de calibración

Ingresar información de la correspondiente calibración

Información de última calibración

No. de informe Fecha de calibración (Año / Mes / Día)

Proveedor del servicio

Proveedor de calibración

Intervalos de medida	Puntos de calibración ±	Tolerancia ±	Errores en la calibración	Incertidumbre de calibración ±
Bajo (0% hasta ≤ 35%)	volt	volt	volt	volt
Medio (> 35% hasta ≤ 50%)				
Alto (> 50% hasta ≤ 100%)				

Regresar Guardar

A) Fecha de calibración: Seleccionar la fecha de calibración

Seleccionar fecha

< ◀ April 2012 ▶ >

Mon	Tue	Wed	Thu	Fri	Sat	Sun
26	27	28	29	30	31	1
2	3	4	5	6	7	8
9	10	11	12	13	14	15
16	17	18	19	20	21	22
23	24	25	26	27	28	29
30	1	2	3	4	5	6

Regresar Seleccionar

B) Proveedor servicio/calibración: Seleccionar el proveedor de la calibración

[illegible]

3.6 Próxima calibración

Seleccionar la fecha de próxima calibración; puede ser establecida por el usuario o tomar la fecha recomendada en caso de haber completado la última y penúltima calibración.



Asistente - Nuevo Programa de Calibración Paso 5 de 6

Favor de seleccionar una opción para determinar la próxima calibración de su instrumento

☐ Fecha recomendada ☒ Seleccionar fecha

[Ver norma del cálculo](#) (Año - Mes - Día)

Notas

Atrás Siguiente Cancelar

3.7 Finalizar

Se mostrara un resumen del programa de calibración. Clic en *CREAR* para establecer el nuevo programa de calibración del instrumento y su magnitud.



Asistente - Nuevo Programa de Calibración Paso 6 de 6

Finalizar

NUEVO PROGRAMA DE CALIBRACIÓN

Instrumento: Regla graduada

Partida: Reg

No. Inventario: Regla graduada

Marca: Regla graduada

Magnitud: DIM

Anexos: Ninguno...

Cal. anteriores: Ninguna...

Proxima Calibración: Fecha seleccionada: 2012-04-18

☒ Enviar correo de notificación

Para crear el programa de calibración, dar clic en el botón **Crear**

Atrás Crear Cancelar